



КОМПАНИЯ

«ДорАвтоСнаб»

официальный дистрибьютор **LONKING**

LG863N

КОЛЕСНЫЙ ПОГРУЗЧИК

- МОЩНЫЙ ДВИГАТЕЛЬ WEICHAИ
- КОРОБКА ПЕРЕДАЧ LONKING
- МОСТЫ LONKING
- ГИДРОСИСТЕМА РУЛЕВОГО УПРАВЛЕНИЯ
- ОСНАЩЕНИЕ ДОПОЛНИТЕЛЬНЫМ ОБОРУДОВАНИЕМ



НОМИНАЛЬНАЯ МОЩНОСТЬ 178 кВт/2200 об/мин

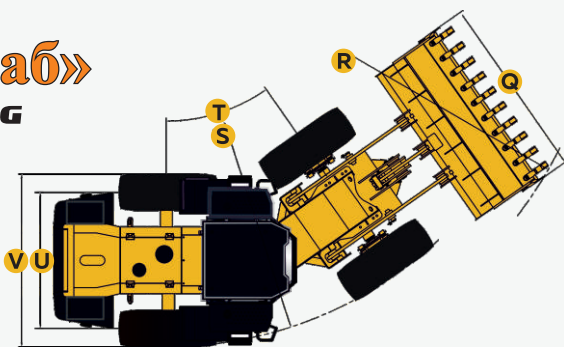
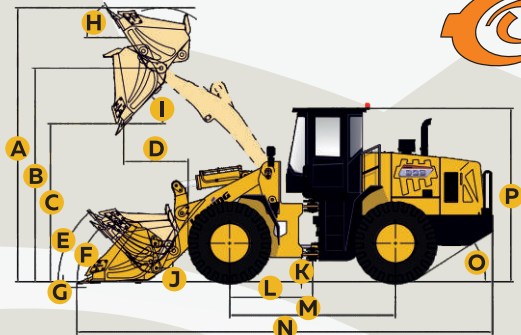
ЕМКОСТЬ КОВША 4.2 м³

НОМИНАЛЬНАЯ ПОЛЕЗНАЯ НАГРУЗКА 6500 кг

ЭКСПЛУАТАЦИОННАЯ МАССА 23100 кг

LG863N

КОЛЕСНЫЙ ПОГРУЗЧИК



ГАБАРИТНЫЕ РАЗМЕРЫ

| NO. | Параметр | Ед. изм. | Значение |
|-----|---|----------|----------|
| A | Общая высота с поднятым ковшом | мм | 6275 |
| B | Высота по креплению ковша при макс. подъеме | мм | 4716 |
| C | Высота выгрузки при макс. подъеме (45°) | мм | 3400 |
| D | Вылет при макс. подъеме и выгрузке под углом 45° | мм | 1359 |
| E | Угол запрокидывания ковша при транспортировке груза | ° | 48,7 |
| F | Угол запрокидывания ковша на земле | ° | 46,3 |
| G | Глубина копания | мм | 60 |
| H | Угол запрокидывания ковша при макс. подъеме | ° | 50,4 |
| I | Угол выгрузки при макс. подъеме | ° | 45 |
| J | Расстояние от земли до ковша при транспортировке грузов | мм | 400 |
| K | Дорожный просвет | мм | 512 |
| L | Расстояние от центра переднего моста до шарнирного сочленения | мм | 1700 |
| M | Колесная база | мм | 3400 |
| N | Общая длина | мм | 8760 |
| O | Угол съезда | ° | 30 |
| P | Высота по крыше кабины | мм | 3510 |
| Q | Общая ширина по краям ковша | мм | 3200 |
| R | Мин. радиус поворота по краям ковша | мм | 7688 |
| S | Минимальный радиус поворота по краям шин | мм | 6862 |
| T | Угол поворота рулевого колеса влево/вправо | ° | 35 |
| U | Ширина по центру колеи | мм | 2270 |
| V | Общая ширина по краям шин | мм | 2945 |

КОМПЛЕКТАЦИЯ

| | |
|----------------------------------|--------------------------|
| Двигатель WEICHAI (National III) | Сервопривод (Powershift) |
| Мосты LONKING | Кабина ROPS&FOPS |
| Коробка передач Hangchi Advance | Джойстик |
| Клещевой пневматический тормоз | |
| Комбинированная приборная панель | Кондиционер |

ОПЦИИ

| |
|---|
| Холодный запуск (-35°C) |
| Воздушный фильтр с масляной ванной |
| Трехсекционный главный клапан для дополнительного рабочего оборудования |
| Электроподогрев заднего стекла |
| Блокирующаяся крышка гидравлического бака |
| Камера заднего вида |
| Подъемное стекло в кабине |
| Радиальные шины |
| Скальный ковш 3,8 м³ |
| Увеличенный ковш 5,8 м³ |
| Угольный ковш 4,5 м³ |
| Ковш с комбинированными зубьями |

ТЕХНИЧЕСКИЕ ХАРАКТЕРИСТИКИ

ОСНОВНЫЕ

| | |
|------------------------------|-------------------|
| Объем ковша | 4,2 м³ |
| Номинальная грузоподъемность | 6500 кг |
| Эксплуатационная масса | 23100±300 кг |
| Тяговое усилие | 175±3 кН |
| Вырывное усилие | 200±3 кН |
| Д x Ш x В | 8760x3200x3510 мм |

ДВИГАТЕЛЬ

| | |
|-------------------------------|----------------------------|
| Производитель/Модель | WEICHAI/WP10G240E341 |
| Номинальная мощность | 178 кВт/ 2200 об/мин |
| Макс. крутящий момент | 1100 Н·м/ 1400-1600 об/мин |
| Ход поршня / Диаметр цилиндра | 126x130 мм |
| Кол-во цилиндров / объем | 6/9,726 л |
| Воздушный фильтр | Трехступенчатой очистки |
| Генератор | 55 А |
| Аккумулятор | 2-24 В / 120 Ач |

ПРИВОД

| | |
|-----------------------------------|---|
| Коробка передач | Планетарная с сервоприводом |
| Переключение передач | Механическое, сервопривод |
| Давление в системе | 1,2-1,5 мПа |
| Гидротрансформатор | Одноступенчатый, двухтурбинный, четырехэлементный |
| Мосты | Жесткий передний осциллирующий задний |
| Угол осцилляции заднего моста (°) | ±10° |
| Дифференциал | Стандартный |
| Главный редуктор | Одноступенчатый, со спиральным коническим зацеплением |
| Бортовой редуктор | Планетарный |
| Шины | 26,5-25 L-3 24PR TT |
| Скорость движения вперед | 14/38 км/ч |
| Скорость движения назад | 19,5 км/ч |

ГИДРАВЛИЧЕСКАЯ СИСТЕМА

| | |
|----------------------------|-----------------------|
| Тип | джойстик |
| Насос | 275 л/мин·2200 об/мин |
| Главный клапан | Двухсекционный |
| Давление в системе | 19 мПа |
| Время рабочего цикла (сек) | 10,8 |

ЗАПРАВочНЫЕ ЕМКОСТИ

| | |
|--------------------------|------------------------------------|
| Топливный бак (л) | 285 |
| Гидравлический бак (л) | 270/275 (для трехпоточной системы) |
| Коленчатый вал (л) | 20 |
| Коробка передач (л) | 66 |
| Передний/задний мост (л) | 31/31 |

ТОРМОЗНАЯ СИСТЕМА

| | |
|--------------------|--|
| Основной тормоз | Одноцепной клещевой тормоз сухого типа |
| Давление в системе | 0,70-0,78 мПа |
| Стояночный тормоз | Клещевой пневматический тормоз |
| Аварийный тормоз | |

СИСТЕМА РУЛЕВОГО УПРАВЛЕНИЯ

| | |
|-------------------------------|---|
| Тип | Гидравлическая, чувствительная к нагрузке |
| Насос | 176 л/мин·2200 об/мин |
| Давление в системе | 16 мПа |
| Тип цилиндра | Двустороннего действия |
| Угол поворота рулевого колеса | ±35° |

г. Новосибирск, ул. Толмачевская, 21А, +7 (383) 303-18-03
 г. Кемерово, ул. Тухачевского, 42, +7 (3842) 63-73-83
 г. Новокузнецк, ул. Кондомское шоссе, 6А корп.8, +7 (3843) 56-10-70
 г. Барнаул, ул. Власихинская, 141, +7 (385) 260-32-36

8-800-707-59-95
doravtosnab@mail.ru
www.doravtosnab.ru